

# 羅東高中 eduroam 連線教學

## 一、Windows系統 eduroam連線設定教學

- 確認作業系統版本及位元數

1.控制台→系統及安全  
性→系統

2.查看 Windows 版本以及系統類型為 32 位元作業系統或 64 位元作業系統

- EAP-GTC 安裝檔(點選連結下載)

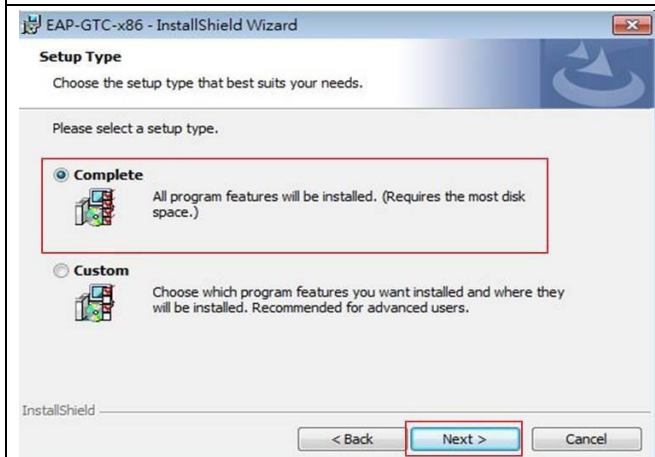
作業系統	32 位元	64 位元
Win7	<a href="#">EAP- GTC-x86 - Win 7</a>	<a href="#">EAP- GTC-x64 - Win 7</a>
Win8	<a href="#">EAP- GTC-x86 - Win 8</a>	<a href="#">EAP- GTC-x64 - Win 8</a>
Win10	<a href="#">EAP- GTC-x86 - Win 10</a>	<a href="#">EAP- GTC-x64 - Win 10</a>

以 Win10、64 位元作業系統環境為例。

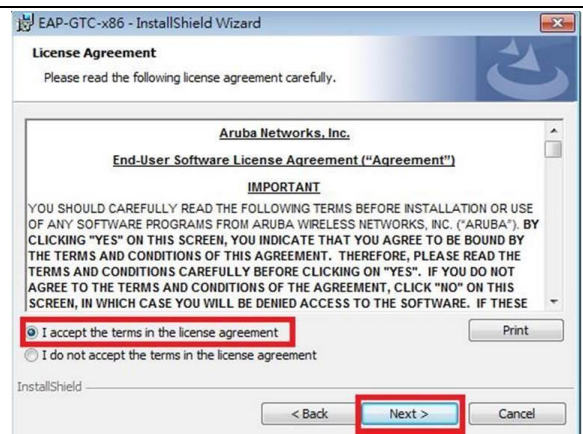
### 一、下載並安裝「EAP-GTC-x64-Win10」



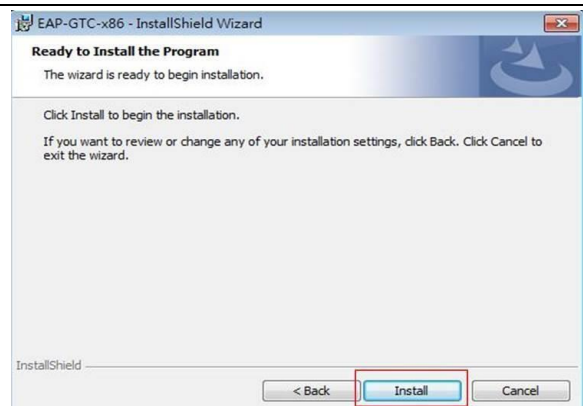
點選「Install」



「Complete」點選「Next」



下一步 Next



下一步 Next

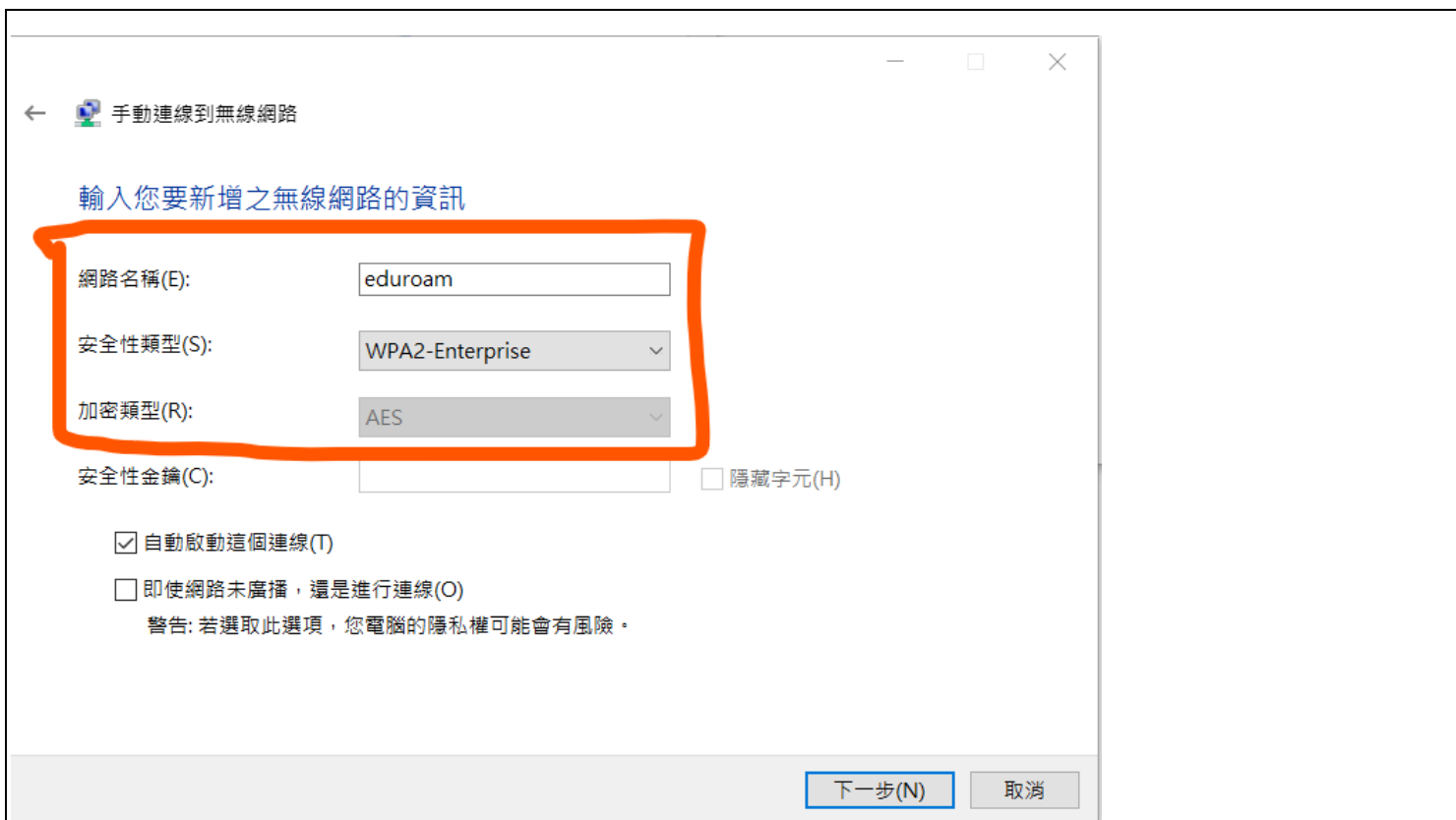


重新開機

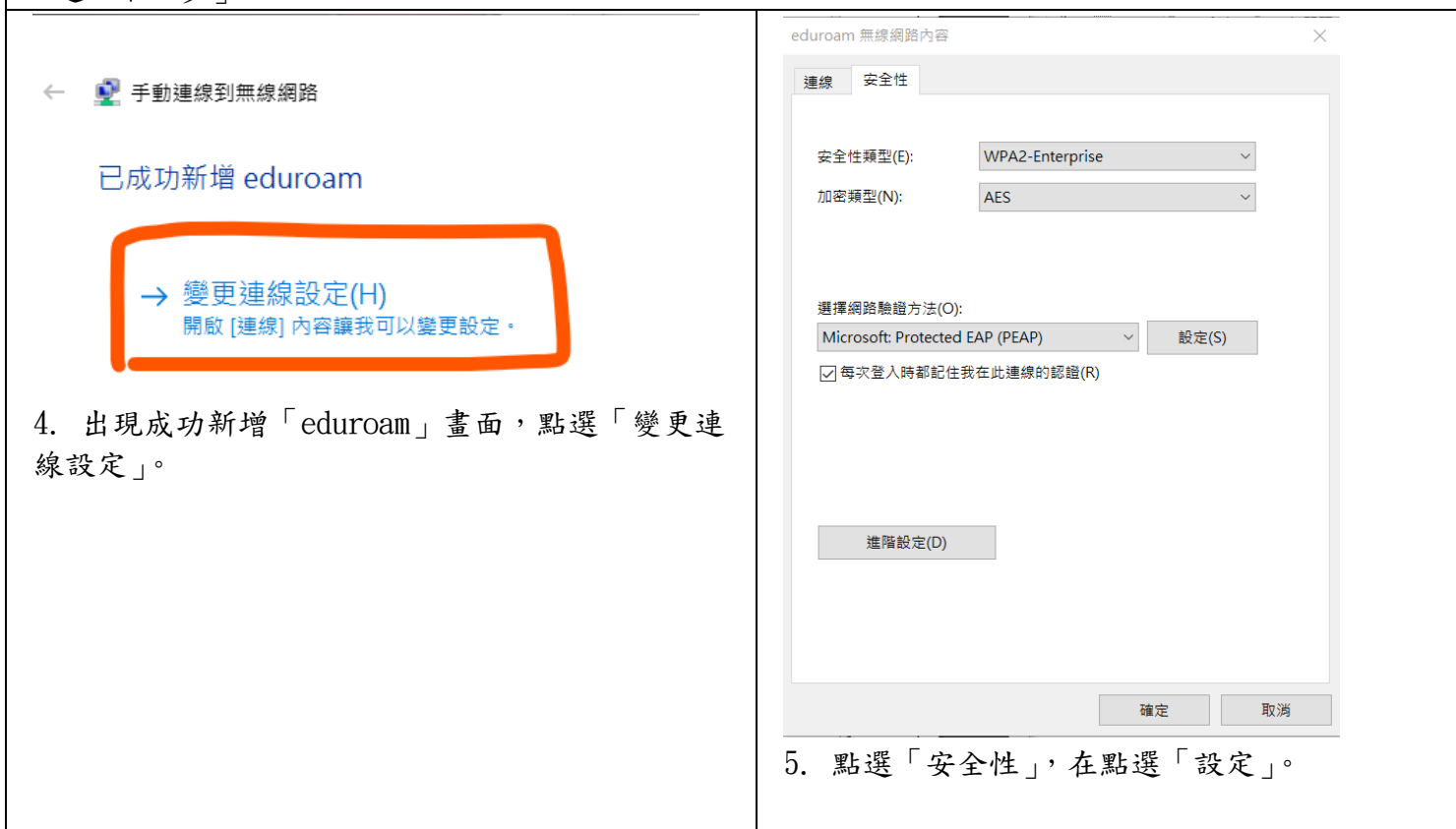
## 二、設定無線基地台

1. 到「控制台」→「網路和網際網路」→「網路和共用中心」，點選「設定新的連線或網路」。

2. 手動連線到無線網路

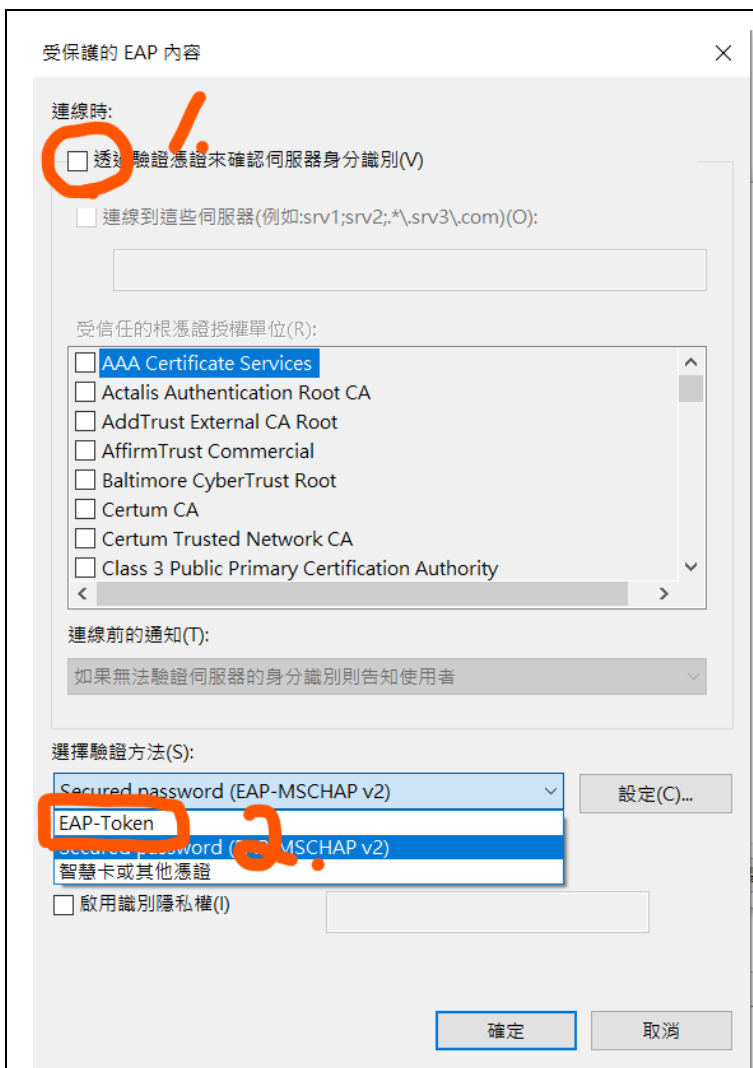


3. 網路名稱輸入「eduroam」，安全性類型選擇「WPA2-Enterprise」，加密類型選擇「AES」，最後點選「下一步」。

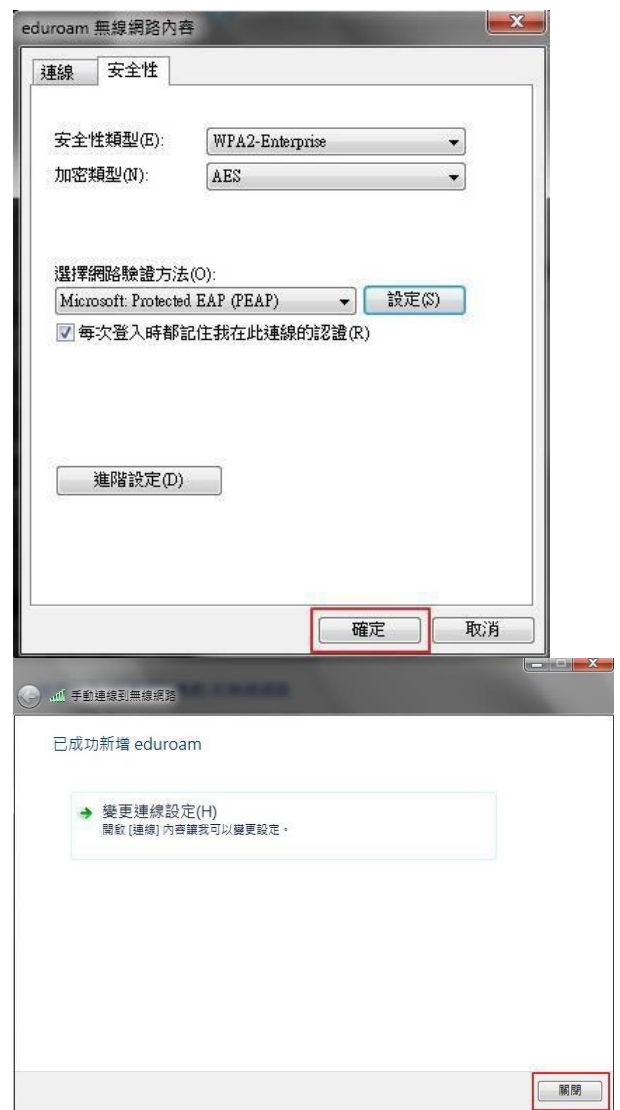


4. 出現成功新增「eduroam」畫面，點選「變更連線設定」。

5. 點選「安全性」，在點選「設定」。



6. 請勿勾選「確認伺服器憑證」，選擇驗證方法 EAP-Token，再按「確定」。



7. 依以下畫面選取「確定」與「關閉」。



8.在「管理使用(無線網路連線)的無線網路」視窗中，將會發現多了一個「eduroam」的無線基地台名稱。

### 步驟三、連線測試

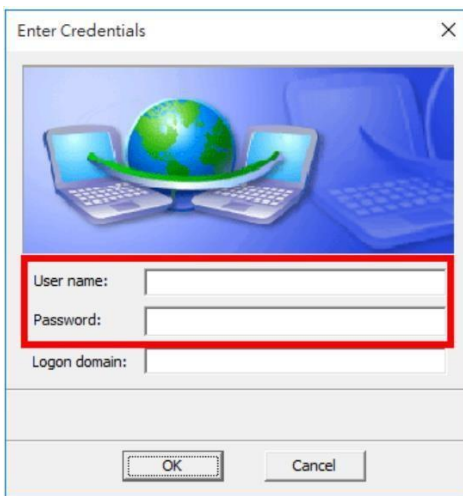
1.點選桌面右下角無線網路圖示，選取「eduroam」，按連線。



2.此時會出現以下登入畫面，

User Name: **學生輸入學號、老師輸入信箱@前帳號**，如果在校外請填全部網域例如 **abc@ltsh.ilc.edu.tw**

Logon domain 不需輸入，點選 OK，即可上網。



## 二、Android系統 eduroam連線設定教學



1.設定 ==> Wi-Fi。



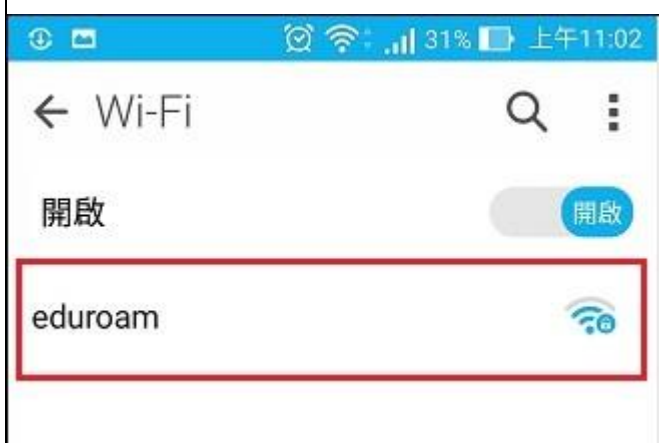
2. 新增eduroam SSID



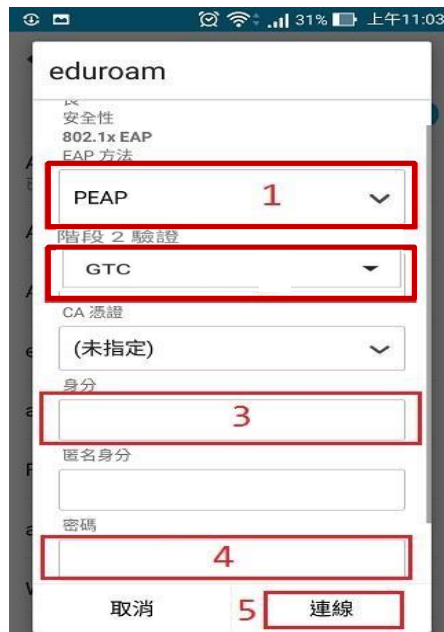
2-1.



2-2



2-3 點選 [ eduroam ]



3-1. EAP 方法：  
[ PEAP ]  
3-2. 階段 2 驗證：  
[ GTC ]  
2-3. 身分：  
校內無線網路帳號  
2-4. 密碼：  
校內無線網路密碼  
2-5. 點選 [ 連線 ]

<<帳密請洽圖書館>>

### 三、iOS 系統 eduroam 連線設定教學

1. 開啟 Wi-Fi，點選 [其他]。



2 名稱：eduroam、安全層級：WPA2 企業級、使用者名稱：E-mail 帳號、密碼：E-mail 密碼、點選 [加入]。



3. 點選 [信任]。



2. 帳號密碼輸入無誤會自動連上 eduroam，設定完成。

