

柒、技術士技能檢定門市服務職類丙級術科測試參考試題

第一站（筆試）試題

一、測試項目：門市管理作業

試題編號：18100-101301A

試題編號：18100-101301A-01
檢定問答題： 若顧客堅持購買 A 品牌的商品，但您所服務的門市僅販售同類商品之 B 品牌商品時，請問您會如何處理與應對？
試題編號：18100-101301A-02
檢定問答題： 若顧客不小心打破店內商品時，您應採取何種應對的基本態度？
試題編號：18100-101301A-03
檢定問答題： 當總公司傳送顧客抱怨文件給您，且內容屬實，應如何處置？
試題編號：18100-101301A-04
檢定問答題： 如果在您經過一番努力說明與推銷之後，顧客仍然不買商品而離去，您應該怎麼辦？
試題編號：18100-101301A-05
檢定問答題： 當顧客進入商店後，請舉出三種招呼顧客提供服務的最佳時機？
試題編號：18100-101301A-06
檢定問答題： 當您正在服務顧客時，其他顧客也開口呼喚，若店裡沒有其他服務人員在場時，您應該如何處理？
試題編號：18100-101301A-07
檢定問答題： 請寫出六句門市服務的禮貌用語。
試題編號：18100-101301A-08
檢定問答題： 若顧客未購物而離店時，您應如何盡應有之禮儀？
試題編號：18100-101301A-09
檢定問答題： 面銷有助於提升客單價，若您為店長，您會如何教育店內其他人員面銷？
試題編號：18100-101301A-10
檢定問答題：

顧客宣稱上一班職員找錯錢時，您應如何應對與處理？
試題編號：18100-101301A-11
檢定問答題： 顧客的小朋友隨手拿了一樣店舖的商品，卻未結帳，您該如何處理？
試題編號：18100-101301A-12
檢定問答題： 當顧客反應商品使用後異常，並要求退貨，應如何處理？
試題編號：18100-101301A-13
檢定問答題： 顧客買了七項商品，要求將發票分開開立時，您應如何處理？
試題編號：18100-101301A-14
檢定問答題： 請舉出五項顧客討厭之店員接待態度？
試題編號：18100-101301A-15
檢定問答題： 若有顧客參考門市中張貼之過期促銷海報，購買某項已過促銷期的產品，門市人員應如何處理？
試題編號：18100-101301A-16
檢定問答題： 請舉出五種消費者所不喜歡之門市人員的表情？
試題編號：18100-101301A-17
檢定問答題： 排隊結帳的顧客很多而顧客開始抱怨時，您該如何處理？
試題編號：18100-101301A-18
檢定問答題： 當消費者發現過期商品而產生抱怨時，應如何處理？
試題編號：18100-101301A-19
檢定問答題： 若補貨車因故未能及時補齊而導致商品短缺時，您應如何處置？
試題編號：18100-101301A-20
檢定問答題： 蕭奶奶微波加熱溶化盒子，現場已作處理，身為店長的您發現原因是食品上未標示注意使用或相關警語，您應如何處理？
試題編號：18100-101301A-21
檢定問答題： 廠商進貨時，門市人員應注意那些事項？
試題編號：18100-101301A-22

檢定問答題：  
商品標價時，門市/賣場人員應注意那些事項？

試題編號：18100-101301A-23

檢定問答題：  
衝動性購買商品，應如何陳列？

試題編號：18100-101301A-24

檢定問答題：  
商品如以「突出陣列」的方式陳列，其主要的目的為何？應用時機為何？

試題編號：18100-101301A-25

檢定問答題：  
請說明滯銷商品的處理方式為何？

試題編號：18100-101301A-26

檢定問答題：  
隨著網際網路流行，商品銷售除實體商店外，亦可透過網路行銷方式，請問門市如何提高網路行銷的成功機率？

試題編號：18100-101301A-27

檢定問答題：  
請舉出至少三項開發新客戶的方法。

試題編號：18100-101301A-28

檢定問答題：  
若門市發生盤損時，您應如何處理？

試題編號：18100-101301A-29

檢定問答題：  
請說明門市如何運用企業標誌進行系列設計，以建立商店清晰形象並達到推廣及宣傳效果。

試題編號：18100-101301A-30

檢定問答題：  
請列舉三種門市銷售的季節性商品及其管理方式。

試題編號：18100-101301A-31

檢定問答題：  
請說明廢棄商品產生之主要原因及處理方式。

試題編號：18100-101301A-32

檢定問答題：  
請說明門市辦理促銷活動的時機。

試題編號：18100-101301A-33

<p>檢定問答題： 為了滿足顧客的需求，面對面的銷售必須具備充分的商品知識，請問身為服務人員的您，應如何加強自我的商品知識？</p>
<p>試題編號：18100-101301A-34</p>
<p>檢定問答題： 請列舉五種門市常見的促銷活動及其方式。</p>
<p>試題編號：18100-101301A-35</p>
<p>檢定問答題： 賣場貨架有上段、黃金段、中段及下段等位置，請說明這些位置分別適合陳列的商品特性為何？</p>
<p>試題編號：18100-101301A-36</p>
<p>檢定問答題： 請說明賣場商品淘汰之判定原則？</p>
<p>試題編號：18100-101301A-37</p>
<p>檢定問答題： 當店員值班時因工作而受傷，店長應如何處置？</p>
<p>試題編號：18100-101301A-38</p>
<p>檢定問答題： 當顧客進門購物發現其行為有偷竊嫌疑時，應如何處置？</p>
<p>試題編號：18100-101301A-39</p>
<p>檢定問答題： 請說明門市停電的標準作業程序及其因應措施為何？</p>
<p>試題編號：18100-101301A-40</p>
<p>檢定問答題： 颱風季節來臨前店舖應做那些檢查動作及防範措施？您認為還有那些作法是可以加強與改善的？</p>
<p>試題編號：18100-101301A-41</p>
<p>檢定問答題： 請舉出三種店舖防搶對策？</p>
<p>試題編號：18100-101301A-42</p>
<p>檢定問答題： 當您碰到顧客來門市抱怨時，何種處理態度為宜？</p>
<p>試題編號：18100-101301A-43</p>
<p>檢定問答題： 顧客詢問本店的商品價格，為何與其他商店不一樣，您應如何應對？</p>
<p>試題編號：18100-101301A-44</p>
<p>檢定問答題： 顧客詢問相同商品為什麼昨天買才 80 元，今天就漲價到 85 元，您應如何應對？</p>
<p>試題編號：18100-101301A-45</p>

檢定問答題： 顧客購買東西眾多又忘了帶購物袋時，您應如何處理與應對？
試題編號：18100-101301A-46
檢定問答題： 門市有那些危機狀況可能危及同仁的人身安全？有甚麼方法可以避免？
試題編號：18100-101301A-47
檢定問答題： 門市有那些防範措施可以保障來店顧客與員工之安全？
試題編號：18100-101301A-48
檢定問答題： 如何提昇門市人員具備意外緊急處理危機的能力？
試題編號：18100-101301A-49
檢定問答題： 若面臨千面人歹徒的恐嚇與詐騙時，您應如何處理？您又如何確保店內商品的品質安全？
試題編號：18100-101301A-50
檢定問答題： 如果類似戴爾電腦（DELL）的標錯價事件，發生在您的門市，您應如何處理？

二、 測試項目：櫃檯管理作業

試題編號：18100-101301B

試題編號：18100-101301B-01

檢定問答題：

麥小姐為美美國際有限公司購買一盒禮品 1000 元（稅已內含）贈送客戶須報帳，給予統一編號 12345678，請問您試開立三聯式發票，依下列方框內標示題號（A 至 J）依序作答，填寫於答案卷並註明題號。（每小題 2 分）

QA 0000001						統一發票（三聯式）							
中華民國						年		月		日 A (填寫測試日期)			
買受人：B													
統一編號：C													
地址：D													

第三聯： 收執聯	品名	數量	單價	金額	備註			
	E				此欄須加蓋： J (請填寫)			
	銷售額合計						F	
	營業稅	應稅	零稅率	免稅				
	G							
	總計						H	
	合計新台幣		萬	千			百	拾

試題編號：18100-101301B-02

檢定問答題：

麥小姐為 B 國際貿易有限公司(統一編號 12341234)購買四種文具公司用，給予 1000 元鈔票 1 張付款，明細如右列：鋼筆 2 組每組 300 元 / 包裝紙、提袋各 1 組每組 100 元 / 顏料 2 組每組 100 元，請您開立免用統一發票收據，依下列方框內標示題號（A 至 J）依序作答，填寫於答案卷並註明題號。（每小題 2 分）

免用統一發票收據

台照：A

統一編號：B

中華民國 年 月 日 C (填寫測試日期)

品名	數量	單價	金額	備註				
D				此欄須加蓋： J (請填寫)				
E								
F								
G								
總計						H		
合計新台幣		萬	千			百	拾	元 I

試題編號：18100-101301B-03

檢定問答題：

下圖圈選處為 500 元及 1000 元紙鈔專有之辨識方式，請於答案卷說明辨識方式。



試題編號：18100-101301B-04

檢定問答題：

請寫出 A 處之辨識方式？並說明 2000 元鈔券專有之辨識方式。



(A) \_\_\_\_\_

(B) \_\_\_\_\_

試題編號：18100-101301B-05

檢定問答題：

收取鈔票時，可輕轉鈔票，右下角鈔票面額會有變色油墨，請於答案卷中說明各鈔票變化之顏色。



(A) 100 元輕轉時，  
由\_\_\_\_\_色變\_\_\_\_\_色。



(B) 200 元輕轉時，  
由\_\_\_\_\_色變\_\_\_\_\_色。



(C) 500 元輕轉時，  
由\_\_\_\_\_色變\_\_\_\_\_色。



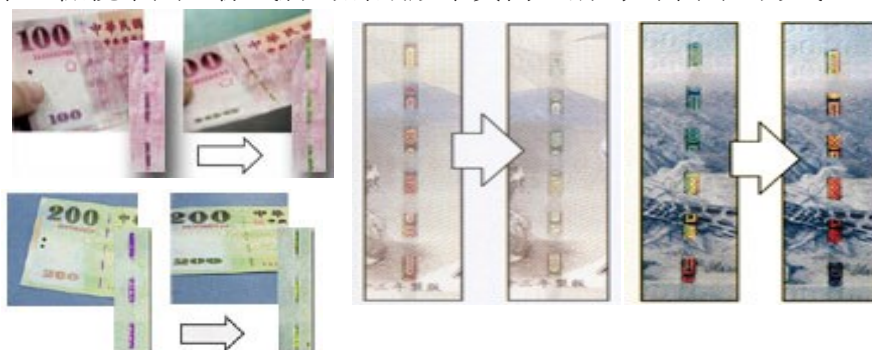
(D) 1000 元輕轉時，  
由\_\_\_\_\_色變\_\_\_\_\_色。



試題編號：18100-101301B-06

檢定問答題：

收取鈔票時，可輕轉鈔票，檢視下圖之樣式將可辨識鈔票真偽，請寫出下圖之方式。



試題編號：18100-101301B-07

檢定問答題：

請依下圖圈選位置，說明各鈔票(100.200.500.1000)之辨識方式為何。



試題編號：18100-101301B-08

檢定問答題：

請依各鈔票之迎光透視水印說明 100.200.500 及 1000 元之圖案為何。



(A)100 元

(B)200 元

(C)500 元

(D)1000 元

試題編號：18100-101301B-09

檢定問答題：

當客戶購物付款時，店員發現其鈔票為偽鈔，應如何處置？

試題編號：18100-101301B-10

檢定問答題：

小閔為公司購買禮盒品贈送客戶，商店可能開立給小閔報帳開立憑證種類有那些？並分別列出商店可能給小閔的交付憑證是什麼？

試題編號：18100-101301B-11

檢定問答題：

請簡述說明於站櫃結帳時的作業程序。

試題編號：18100-101301B-12

檢定問答題：



收銀工作的區域範圍除了是顧客結帳的收銀櫃檯外，還有服務檯的功能，請說明收銀工作區之每日工作流程內容。
試題編號：18100-101301B-13
檢定問答題： 請說明於櫃檯收銀時，如何做好「現金管理」？以防止搶劫產生。
試題編號：18100-101301B-14
檢定問答題： 顧客購物時，如何詢問需不需要統一編號事宜？
試題編號：18100-101301B-15
檢定問答題： 門市人員於交接班時，應注意那些事項？
試題編號：18100-101301B-16
檢定問答題： 當班站櫃時您發現收銀機發票印字不清楚時，您該如何處理？
試題編號：18100-101301B-17
檢定問答題： 1. 「您的商品，總共是*** 元」是輸入或刷完商品後按什麼鍵？口誦的想法為何？ 2. 「收您 1,000 元」要按什麼鍵抽屜才會打開？口誦的想法為何？
試題編號：18100-101301B-18
檢定問答題： 1. 「找您***元」？收取現金後，如何得知找零？口誦的想法為何？ 2. 發票、紙鈔及找零如何給客戶？
試題編號：18100-101301B-19
檢定問答題： 1. 若某商品無法以掃瞄器掃瞄結帳時，如何輸入？ 2. 收銀機刷不出資料或沒有該商品資料時，如何輸入？
試題編號：18100-101301B-20
檢定問答題： 1. 櫃檯人員如何知道前一位顧客尚未銷售完畢，可幫下一位顧客結帳？ 2. 櫃檯人員如何區分是在退貨、查詢或銷售商品的狀態？
試題編號：18100-101301B-21
檢定問答題： 李爺爺幫孫子買一份火腿三明治及牛奶(每天皆買同樣口味但三明治不加胡椒粉)，一早踏進您的店內，您發現李爺爺戴口罩，似乎感冒了，您會如何待客？

試題編號：18100-101301B-22

檢定問答題：

陳小姐為大中國際有限公司購買一盒文具禮品 1,225 元贈送客戶須報帳（稅已內含），給予統一編號 22336634，請您試開立三聯式發票，依下列方框內標示題號（A 至 J）依序作答，填寫於答案卷並註明題號。（每小題 2 分）

QA 00000001	統 一 發 票 (三聯式)			
中華民國	年	月	日	A (填寫測試日期)
買 受 人 : B				
統一編號 : C				
地 址 : D				

第三聯： 收執聯	品 名	數 量	單 價	金 額	備 註		
	E				此欄須加蓋： J (請填寫)		
	銷 售 額 合 計					F	
	營業稅	應稅	零稅率	免稅			
	G						
	總 計					H	
合計新台幣		萬	千	百		拾	元

試題編號：18100-101301B-23

檢定問答題：

廖先生為大立國際貿易有限公司(統一編號 32143214)購買四種文具公司用，給予 2,000 元鈔票一張付款，明細如右列：原子筆 8 組每組 30 元 / 便條紙、牛皮紙袋各 4 組每組 55 元 / 簽字筆 6 組每組 75 元，請您開立免用統一發票收據，依下列方框內標示題號（A 至 J）依序作答，填寫於答案卷並註明題號。（每小題 2 分）

免用統一發票收據				
台照：A		統一編號：B		
中華民國	年	月	日	C (填寫測試日期)

品 名	數 量	單 價	金 額	備 註				
D				此欄須加蓋： J (請填寫)				
E								
F								
G								
總 計					H			
合計新台幣		萬	千		百	拾	元	I

試題編號：18100-101301B-24

檢定問答題：

王先生為葉業國際有限公司購買二盒禮品每盒 1,830 元、文具用品一套 2,500 元贈送客戶須報帳（稅已內含），請開立統一編號 33445566，請您試開立三聯式發票，依下列方框內標示題號（A 至 J）依序作答，填寫於答案卷並註明題號。（每小題 2 分）

QA 0000001 統 一 發 票（三聯式）  
中華民國 年 月 日 A (填寫測試日期)  
買 受 人：B  
統一編號：C  
地 址：

第三聯： 收執聯	品 名		數量	單 價	金 額	備 註	
	D					此欄須加蓋： J (請填寫)	
	E						
	銷 售 額 合 計				F		
	營業稅	應稅	零稅率	免稅			
	G						
	總 計				H		
	合計新台幣		萬	千	百		拾

試題編號：18100-101301B-25

檢定問答題：

張先生為大業國際貿易有限公司(統一編號 55665544)購買清潔用品公司使用，給予 2,500 元鈔票付款，明細如右列：抹布 20 條每條 10 元 / 噴霧空瓶 10 瓶每瓶 35 元 / 菜瓜布、毛刷各 5 塊每塊 20 元，請您開立免用統一發票收據，依下列方框內標示題號（A 至 J）依序作答，填寫於答案卷並註明題號。（每小題 2 分）

免用統一發票收據

台照：A 統一編號：B  
中華民國 年 月 日 C (填寫測試日期)

品 名		數量	單 價	金 額	備 註		
D					此欄須加蓋： J (請填寫)		
E							
F							
G							
總 計				H			
合計新台幣		萬	千	百		拾	元 I

試題編號：18100-101301B-26

檢定問答題：

李小姐為大大國際有限公司購買二盒水果禮品每盒 2,750 元贈送客戶須報帳（稅已內含），給予統一編號 66889910，請您試開立三聯式發票，依下列方框內標示題號（A 至 J）依序作答，填寫於答案卷並註明題號。（每小題 2 分）

QA 00000001                      統 一 發 票（三聯式）

中華民國                      年            月            日 A (填寫測試日期)

買 受 人：B

統一編號：C

地 址：D

品 名	數量	單 價	金 額	備 註
E				此欄須加蓋： J (請填寫)
銷 售 額 合 計			F	
營 業 稅	應 稅	零稅率	免 稅	
G				
總 計			H	
合計新台幣		萬      千      百      拾      元	I	

試題編號：18100-101301B-27

檢定問答題：

蔡先生為立立國際貿易有限公司(統一編號 76547654)購買一套電腦週邊設備公司使用，消費明細如右列：鍵盤滑鼠組 10 組每組 2,899 元 / USB 轉接器、耳掛式耳機各 10 組每組 155 元，因消費滿額而贈送原價 10 元之鼠墊 20 片，請您開立免用統一發票收據，依下列方框內標示題號（A 至 J）依序作答，填寫於答案卷並註明題號。（每小題 2 分）

免用統一發票收據

台照：A    統一編號：B

中華民國                      年            月            日 C (填寫測試日期)

品 名	數量	單 價	金 額	備 註
D				此欄須加蓋： J (請填寫)
E				
F				
G				
總 計			H	
合計新台幣		萬      千      百      拾      元	I	

試題編號：18100-101301B-28

檢定問答題：

林小姐為中大國際有限公司購買一盒禮品共 600 元、文具用品四套合計 4,800 元贈送客戶須報帳（稅已內含），需開立統一編號 67996799，請您試開立三聯式發票，依下列方框內標示題號（A 至 J）依序作答，填寫於答案卷並註明題號。（每小題 2 分）

QA 0000001		統 一 發 票 (三聯式)			
中華民國		年	月	日	A (填寫測試日期)
買 受 人：B					
統一編號：C					
地 址：					

第三聯： 收執聯	品 名	數量	單 價	金 額	備 註 此欄須加蓋： J (請填寫)		
	D						
	E						
	銷 售 額 合 計			F			
	營 業 稅	應 稅	零稅率	免 稅			
	G						
	總 計			H			
	合計新台幣		萬	千		百	拾

試題編號：18100-101301B-29

檢定問答題：

莊先生為宏大國際貿易有限公司(統一編號 76357635)購買清潔用品公司使用，明細如下列：地板清潔劑 3 瓶每瓶 250 元 / 殺蟲劑、去漬劑每瓶 180 元各 5 瓶 / 玻璃刷 8 支共 1,200 元，請開立免用統一發票收據，依下列方框內標示題號（A 至 J）依序作答，填寫於答案卷並註明題號。（每小題 2 分）

免用統一發票收據

台照：A

統一編號：B

中華民國 年 月 日 C (填寫測試日期)

品 名	數量	單 價	金 額	備 註 此欄須加蓋： J (請填寫)				
D								
E								
F								
G								
總 計			H					
合計新台幣		萬	千		百	拾	元	I

試題編號：18100-101301B-30

檢定問答題：

請依下列標示題號（A 至 J）說明其意義？依序作答，填寫於答案卷並註明題號。  
(每小題 2 分)

收銀機統一發票 (三聯式 扣抵聯) — A

中華民國 99 年 11-12 月份 RC07058080 — B

※買受人為非營業人者本聯作廢

美美股份有限公司 — C

台中市路北屯區黎明路二段 501 號 — D

統編 09912310 電話：04-22522522 — E

日期：99/12/25 12:30:00 — F

買受人：12345678 (080) — G

簽帳卡號碼：1234567890123456 — H

名片簿(C30) 100 元 20 盒 200 元 應稅 — I

小計： 200 元(信用卡)

銷售額： 190 元

營業稅： 10 元

總計： 200 元 — J

買受人 註計欄	區分	進貨及費用	固定資產
	得扣抵		
	不得扣抵		

11 編號

12



三、測試項目：清潔管理作業

試題編號：18100-101301C

試題編號：18100-101301C -01

檢定問答題：

下列 3 項簡答清潔要領，請於答案卷標示題號作答。(第 1 項 15 分/第 2 項 3 分/第 3 項 2 分)

狀況	作業步驟(階段)	可用用具或用劑	注意事項或限制
除黴	1.	2.	3.

試題編號：18100-101301C -02

檢定問答題：

下列 3 項簡答清潔要領，請於答案卷標示題號作答。(第 1 項 15 分/第 2 項 3 分/第 3 項 2 分)

狀況	作業步驟(階段)	可用用具或用劑	注意事項或限制
門窗除塵	1.	2.	3.

試題編號：18100-101301C -03

檢定問答題：

下列 3 項簡答清潔要領，請於答案卷標示題號作答。(第 1 項 15 分/第 2 項 3 分/第 3 項 2 分)

狀況	作業步驟(階段)	可用用具或用劑	注意事項或限制
桌面、 鏡子	1.	2.	3.

試題編號：18100-101301C -04

檢定問答題：

下列 3 項簡答清潔要領，請於答案卷標示題號作答。(第 1 項 15 分/第 2 項 3 分/第 3 項 2 分)

狀況	作業步驟(階段)	可用用具或用劑	注意事項或限制
嚴重窗垢	1.	2.	3.

試題編號：18100-101301C -05

檢定問答題：

下列 3 項簡答清潔要領，請於答案卷標示題號作答。(第 1 項 15 分/第 2 項 3 分/第 3 項 2 分)

狀況	作業步驟(階段)	可用用具或用劑	注意事項或限制
馬桶清潔維護	1.	2.	3.

試題編號：18100-101301C -06

檢定問答題：

下列 3 項簡答清潔要領，請於答案卷標示題號作答。(第 1 項 15 分/第 2 項 3 分/第 3 項 2 分)

狀況	作業步驟(階段)	可用用具或用劑	注意事項或限制
玻璃除膠或漆油	1.	2.	3.

試題編號：18100-101301C -07

檢定問答題：  
請試舉出十項『賣場清潔』之工作內容？

試題編號：18100-101301C -08

檢定問答題：  
商店賣場要注意清潔的地方，有那些？請列舉三點。

試題編號：18100-101301C -09

檢定問答題：  
請說明如何將地板擦拭乾淨？

試題編號：18100-101301C -10

檢定問答題：  
請說明店外清潔工作包含那些？

試題編號：18100-101301C -11

檢定問答題：  
試舉例三種門市檢查表單，並說明您建議的檢查頻率？

試題編號：18100-101301C -12

檢定問答題：  
雨天時，你如何保持店內整潔？

試題編號：18100-101301C -13

檢定問答題：  
騎樓是商店的延伸，騎樓要注意清潔的地方有那些？

試題編號：18100-101301C -14

檢定問答題：  
「櫃檯銷售區」平常需如何維護清潔？

試題編號：18100-101301C -15

檢定問答題：  
「門市倉庫」平時如何維護？

試題編號：18100-101301 D-01

檢定問答題：

原金庫找零金 10,000 元，美美店長清點金庫時，有 3 班（早/午/晚）投庫現金分別為 1,000,1700,1500 元，另午班兌換中獎 800 元現金已交付消費者，(1).試畫庫存現金推移(主要欄位：找零金、現金、兌換金、交班、金庫推移)表並填具金額(2).若此時清點發現金庫現金為 14,000 元，請問現金差異值為何？

試題編號：18100-101301 D-02

檢定問答題：

美美為高級女裝店的店長，每次銷售商品時皆取下貼標及登錄數量、交易序號或統一編號，以店長角度試製作一份「商品銷售管制表」以作為管理員工銷售的依據。

試題編號：18100-101301 D-03

檢定問答題：

美美店長在暑期應徵不少工讀生，發現人事卡已舊要改版，請問 1.人事卡何時要用？2.試填寫人事卡主要欄位。

試題編號：18100-101301 D-04

檢定問答題：

5/31 店長請佳佳副店長，排兼職人員早班(小柔 7:00-15:00)、中班(小偉 10:00-18:00)、午班(小佳 15:00-23:00)、晚班(小宥 23:00-07:00)4 班，但因停電無法使用電腦，以人工臨時製作明日 1 天 24 小時排班表，請試畫於答案卷上。

試題編號：18100-101301 D-05

檢定問答題：

試製作一份賣場「廁所清潔輪值表」。

試題編號：18100-101301 D-06

檢定問答題：

試製作一份行為尺度評等表(至少列舉 5 項目)，以作為評估工讀生在收銀時的表現。

試題編號：18100-101301 D-07

檢定問答題：

請以便利商店為例，試製作一份「機器清洗與清潔檢查表」(至少列舉 5 項目)。

試題編號：18100-101301 D-08

檢定問答題：

請依賣場冷藏區、冷凍區、生鮮區與一般食品貨架區，試製作一份「食品安全檢查表」。

試題編號：18100-101301 D-09

檢定問答題：試製作一份消費者「問題反應紀錄表」。

試題編號：18100-101301 D-10

檢定問答題：

美美店長最近新聘一名大夜專職人員小明，在經過幾天訓練之後決定讓小明獨當一面，但為使小明不要忘記該做的工作，請佳佳副店長製作一份「大夜工作表」，請試畫於答案卷上。

五、測試項目：POS 相關帳表

試題編號：18100-101301E

單位：元/人/件/次

報表科目	早班業績報表	中班業績報表	夜班業績報表	全日業績報表
入帳日期	11/10	11/10	11/10	11/10
印表時間	11:03:31	11:03:32	11:03:33	11:03:35
一、銷售收入－應稅				
1、銷貨收入	15,000	20,000	5,000	40,000
2、折扣	60	30	10	100
3、促銷折價	1,000	1,500	500	3,000
4、作廢－銷貨收入	100	300		400
5、作廢－折扣				
6、作廢－促銷折價				
7、作廢－門市折價券				
8、退瓶(應稅)金額	20	80		100
銷售收入－免稅	150	800	50	1,000
9、折扣		10		10
10、促銷折價	30	50	10	90
11、廠商折價券折價				
12、門市折價券折價				
13、作廢－銷貨收入				
14、作廢－折扣				
15、作廢－促銷折價				
16、作廢－門市折價券				
銷售淨額－應稅	13,820	18,090	4,490	36,400
銷售淨額－免稅	120	740	40	900
銷售淨額－合計	13,940	18,830	4,530	37,300
二、現金支出合計				
三、現金抵用				
17、中獎發票	100	800	100	1,000
18、禮券		3,000		3,000
19、刷卡	1,500	500		2,000
20、悠遊卡消費	100	800	100	1,000
註－悠遊卡消費總額	100	800	200	1,100
悠遊卡退貨總額			100	100
悠遊卡淨額	100	800	100	1,000
21、分期付款				
四、實際投庫金額	12,240	13,730	4,330	30,300
五、來客數統計				
22、本日更正次數	3	4	3	10
23、本日更正金額	150	200	50	400
24、本日退貨次數				
25、本日退貨金額				
26、本日交易件數	200	750	50	1,000
27、本日來客數	200	350	50	600
28、本月來客數	2,300	4,150	550	7,000
29、本月銷貨淨額	140,000	190,000	90,000	420,000

試題編號：18100-101301E-01
檢定問答題： 請依日報表計算出『悠遊卡』消費總金額。
試題編號：18100-101301E-02
檢定問答題： 請依日(or 各班)報表計算出『現金抵用』總金額。
試題編號：18100-101301E-03
檢定問答題： 請依日(or 各班)報表計算出當日『實際投庫金額』。
試題編號：18100-101301E-04
檢定問答題： 請依日報表計算出當日平均『客單價』。(四捨五入取小數點第一位)
試題編號：18100-101301E-05
檢定問答題： 請依日報表計算出當月平均『客單價』。
試題編號：18100-101301E-06
檢定問答題： 請依日報表計算出當日平均『每位顧客所購買的商品平均每一件的價格(件單價)』。
試題編號：18100-101301E-07
檢定問答題： 請依日報表計算出早班『現金抵用』合計金額。
試題編號：18100-101301E-08
檢定問答題： 請依報表計算出『本日合計銷貨淨額』。
試題編號：18100-101301E-09
檢定問答題： 請依報表計算出本月份『日平均銷貨淨額』。
試題編號：18100-101301E-10
檢定問答題： 請依報表計算出本月份『日平均來客數』。
試題編號：18100-101301E-11
檢定問答題： 請依報表數據計算『業績』最高之班別及其業績。
試題編號：18100-101301E-12
檢定問答題： 請依報表數據計算『業績』最低之班別及其業績。
試題編號：18100-101301E-13
檢定問答題： 請依報表數據計算『客單價』最高之班別及其客單價。(四捨五入取小數點第一位)
試題編號：18100-101301E-14
檢定問答題： 請依報表數據計算『客單價』最低之班別及其客單價。(四捨五入取小數點第一位)
試題編號：18100-101301E-15
檢定問答題： 請依報表數據計算『來客數』最高之班別及其來客數。
試題編號：18100-101301E-16

<p>檢定問答題： 請依報表數據計算『來客數』最低之班別及其來客數。</p>
<p>試題編號：18100-101301E-17</p>
<p>檢定問答題： 請依報表數據計算夜班銷貨淨額(應稅)。</p>
<p>試題編號：18100-101301E-18</p>
<p>檢定問答題： 請依報表數據計算早班銷貨淨額(免稅)。</p>
<p>試題編號：18100-101301E-19</p>
<p>檢定問答題： 請依報表數據計算夜班銷貨淨額(總額)。</p>
<p>試題編號：18100-101301E-20</p>
<p>檢定問答題： 請依中班報表數據計算平均每位消費者購買商品的件數。(四捨五入取小數點第二位)</p>
<p>試題編號：18100-101301E-21</p>
<p>檢定問答題： 請依早班報表數據計算平均每位消費者購買商品的件數。</p>
<p>試題編號：18100-101301E-22</p>
<p>檢定問答題： 請依晚班報表數據計算平均每位消費者購買商品的件數。</p>
<p>試題編號：18100-101301E-23</p>
<p>檢定問答題： 請依報表數據計算『平均每位消費者購買商品的件數』最高之班別及其平均購買商品的件數。</p>
<p>試題編號：18100-101301E-24</p>
<p>檢定問答題： 請依日(or 各班)報表計算出『刷卡』總金額。</p>
<p>試題編號：18100-101301E-25</p>
<p>檢定問答題： 請依日(or 各班)報表計算出『促銷折價(應稅)』總金額。</p>
<p>試題編號：18100-101301E-26</p>
<p>檢定問答題： 請依日(or 各班)報表計算出『促銷折價(免稅)』總金額。</p>
<p>試題編號：18100-101301E-27</p>
<p>檢定問答題： 請依日報表計算促銷折價(免稅)佔銷售收入(免稅)的比率。</p>
<p>試題編號：18100-101301E-28</p>
<p>檢定問答題： 請依日報表計算促銷折價(應稅)佔銷售收入(應稅)的比率。</p>
<p>試題編號：18100-101301E-29</p>
<p>檢定問答題： 請依日(or 各班)報表計算出『退瓶(應稅)』總金額。</p>
<p>試題編號：18100-101301E-30</p>
<p>檢定問答題： 請依日(or 各班)報表計算出『中獎發票』總金額。</p>
<p>試題編號：18100-101301E-31</p>
<p>檢定問答題： 請依報表數據計算『現金抵用』額最低之班別及其現金抵用額。</p>



試題編號：18100-101301E-32
檢定問答題： 請依報表數據找出顧客有使用『禮券』之班別及其禮券金額。
試題編號：18100-101301E-33
檢定問答題： 請依報表數據計算『更正金額』最高之班別及其更正金額。
試題編號：18100-101301E-34
檢定問答題： 請依日(or 各班)報表計算出『更正金額』總金額。
試題編號：18100-101301E-35
檢定問答題： 請依報表數據計算『更正次數』最高之班別及其更正次數。
試題編號：18100-101301E-36
檢定問答題： 請依日(or 各班)報表計算出『更正次數』總次數。
試題編號：18100-101301E-37
檢定問答題： 請依日報表計算該日平均每次更正金額。
試題編號：18100-101301E-38
檢定問答題： 請依報表數據找出『銷貨收入作廢(應稅)』金額最高之班別及其金額。
試題編號：18100-101301E-39
檢定問答題： 請依報表數據計算早班來客數對夜班來客數之比重。
試題編號：18100-101301E-40
檢定問答題： 請依報表數據計算中班來客數對夜班來客數之比重。
試題編號：18100-101301E-41
檢定問答題： 請依報表數據計算業績最高班別的業績佔總銷售業績的百分比。(四捨五入取小數點第一位)
試題編號：18100-101301E-42
檢定問答題： 請依報表數據計算業績最低班別的業績佔總銷售業績的百分比。(四捨五入取小數點第一位)
試題編號：18100-101301E-43
檢定問答題： 請依報表數據找出『折扣(應稅)』金額最高之班別及其金額。
試題編號：18100-101301E-44
檢定問答題： 請依報表數據找出未有『刷卡』之班別。
試題編號：18100-101301E-45
檢定問答題： 請依日(or 各班)報表計算出『銷貨收入(應稅)』總金額。
試題編號：18100-101301E-46
檢定問答題： 請依日(or 各班)報表計算出『銷售收入(免稅)』總金額。

試題編號：18100-101301E-47
檢定問答題： 請依報表數據找出具有『悠遊卡退貨』之班別及其金額。
試題編號：18100-101301E-48
檢定問答題： 請依報表數據找出未有『退瓶(應稅)』之班別。
試題編號：18100-101301E-49
檢定問答題： 請依日報表計算出當日平均『顧客交易件數的更正率』。
試題編號：18100-101301E-50
檢定問答題： 請依報表數據計算『交易件單價』最低之班別及其交易件單價。(四捨五入取小數點第一位)