

Windows 系統連線 eduroam 的操作說明：

- 使用者須先查詢電腦的版本及位元
 1. 控制台→ 系統及安全性→ 系統
 2. 查看 Windows 版本以及系統類型為 32 位元作業系統或 64 位元作業系統

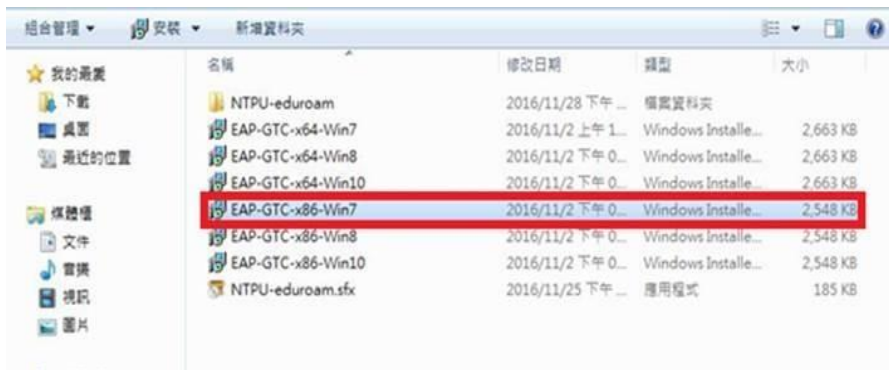
- EAP-GTC 安裝檔

作業系統	32 位元	64 位元
Windows 7	EAP-GTC-x86-Win7	EAP-GTC-x64-Win7
Windows 8	EAP-GTC-x86-Win8	EAP-GTC-x64-Win8
Windows 10	EAP-GTC-x86-Win10	EAP-GTC-x64-Win10

- 以下以 windows 7、32 位元作業系統環境為例。

步驟一、安裝 EAP-GTC

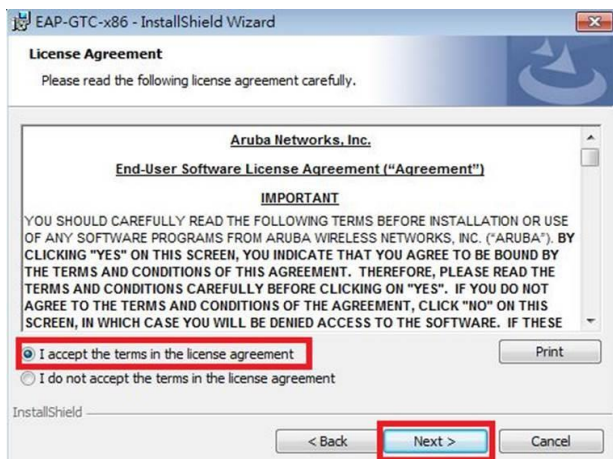
1. 下載並安裝「EAP-GTC-x86-Win7」。



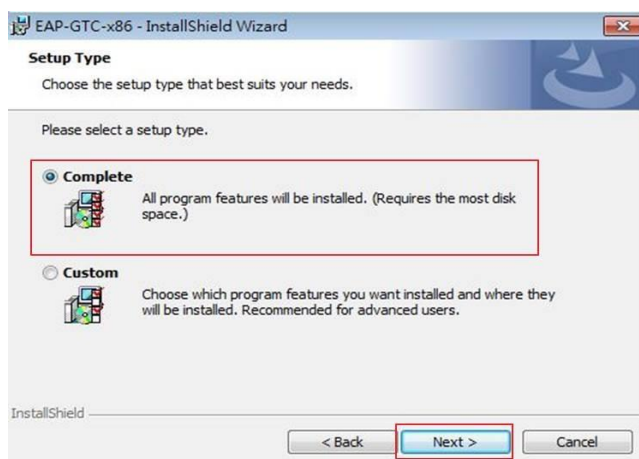
2. 執行安裝檔後，出現此畫面，點選「Next」。



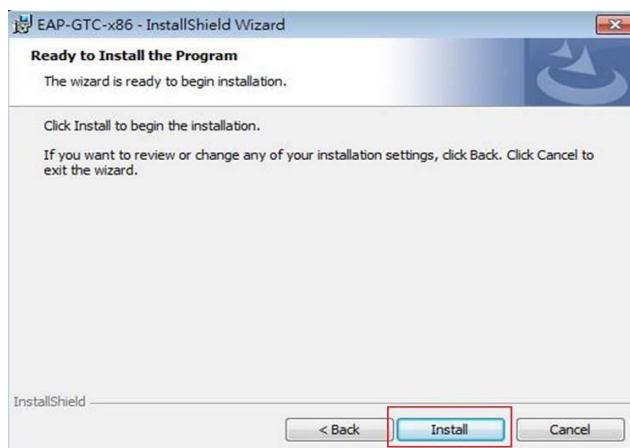
3. 選取「I accept the terms in the license agreement」後，再點選「Next」。



4. 選取「Complete」點選「Next」。



5. 點選「Install」。



6. 顯示安裝成功，點選「Finish」。



7. 選擇「Yes」，待重開機完成即可。



步驟二、設定無線基地台

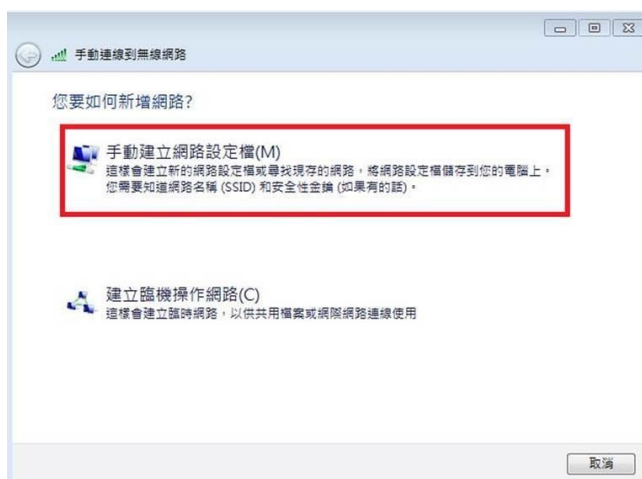
1. 到「控制台」→「網路和網際網路」→「網路和共用中心」，點選「管理無線網路」。



2. 點選「新增」。



3. 選取「手動建立網路設定檔」。



4. 網路名稱輸入「eduroam」，安全性類型選擇「WPA2-Enterprise」，加密類型選擇「AES」，最後點選「下一步」。



5. 出現成功新增「eduroam」畫面，點選「變更連線設定」。



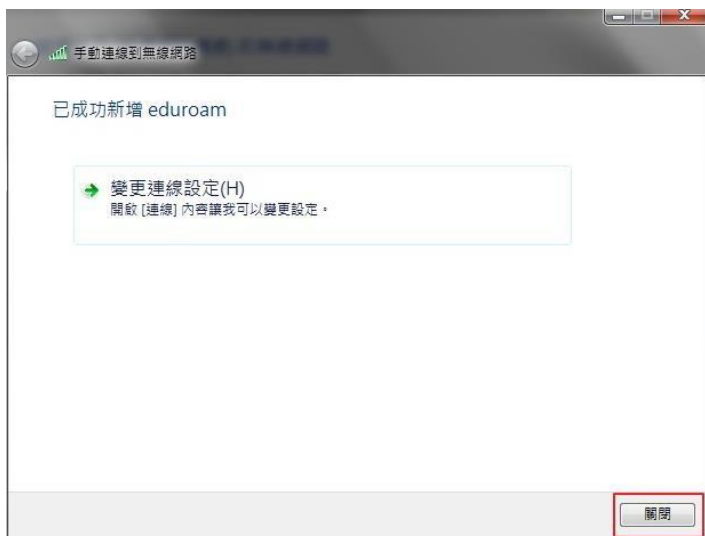
6. 點選「安全性」，在點選「設定」。



7. 請勿勾選「確認伺服器憑證」，選擇驗證方法 EAP-Token，再按「確定」。



8. 依以下畫面選取「確定」與「關閉」。



9. 在「管理使用(無線網路連線)的無線網路」視窗中，將會發現多了一個「eduroam」的無線基地台名稱。



步驟三、連線測試

1. 點選桌面右下角無線網路圖示，選取「eduroam」，按連線。



2. 此時會出現以下登入畫面，請輸入自己設定的帳號及密碼，Logon domain 不需輸入，點選 OK，即可上網。

